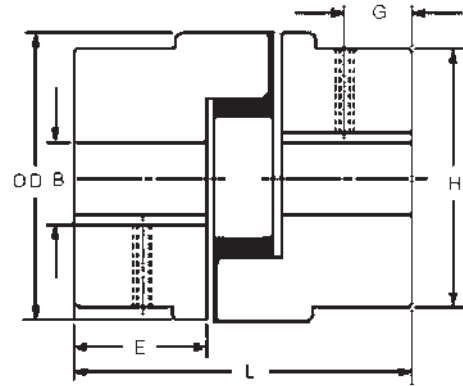


- วัสดุทำจากเหล็กหล่อคุณภาพสูง
- ผิวชิ้นงานเรียบเนื่องจากทำ machining ทุกส่วน
- ราคาประหยัด ใช้งานได้หลากหลาย
- สามารถรองรับ Shock load และแรงสั่นสะเทือนได้ดี
- ไม่ต้องใช้สารหล่อลื่น



Model	kW at 100rpm
ML 35	0.005
ML 50	0.037
ML 70	0.060
ML 75	0.125
ML 90	0.201
ML 95	0.270
ML 100	0.580
ML 110	1.100
ML 150	1.500
ML 190	2.010
ML 225	2.760



SX (2 hubs plus spider element)

Dimensions

Size	B		OD SX	L	E	H	G	Set Screw	Approx + mass (kg)	Max Speed (rpm)
	Pilot	Max								
035	3,20	9,5	15,9	20,6	6,7	15,9	-	-	,06	31000
050	6,35	14	27,5	44	16	27,5	6,5	M6	,10	18000
070	6,35	19	35	51	19	35	9,5	M6	,25	14000
075	6,35	24	44,5	54	21	44,5	9,0	M6	,45	11000
090	6,35	24	54	54	21	54	8,7	M6	2,00	9000
095	11,11	28	54	64	25	54	11,0	M8	,86	9000
100	12,70	35	65	89	35	65	11,0	M8	1,66	7000
110	15,87	42	84	108	43	84	19,0	M10	3,70	5000
150	15,87	48	96	115	45	96	22,0	M10	5,04	4000
190	19,05	55	115	133	54	102	22,0	M12	7,32	3600
225	19,05	60	127	153	64	108	29,0	M12	8,40	3600

Torque and Kilowatt Ratings

Catalog Number	Torque Rating Nm.	Bruna-N Kilowatt Capacity at Various RPM								
		100	300	720	960	1200	1440	1800	2880	3600
035*	0,46	,005	,01	,04	,05	,05	,07	0,1	,14	0,18
050	3,51	,037	,11	,26	,35	,45	,53	,7	1,05	1,3
070	5,77	,06	,16	,43	,58	,63	,87	,9	1,73	2,17
075	11,94	,125	,29	,90	1,20	1,16	1,80	1,7	3,61	4,51
090	19,6	,201	,49	1,44	1,93	1,97	2,89	3,0	5,78	7,22
095	25,8	,27	,67	1,95	2,59	2,7	3,89	4,0	7,78	9,73
100	46,4	,58	1,5	4,18	5,58	5,9	8,36	8,9	16,73	20,91
110	89,0	1,10	2,7	7,94	10,59	10,7	15,88	16,1	31,77	39,71
150	141,0	1,50	4,3	11,23	14,98	17,0	22,35	25,5	44,70	51,0
190	190,0	2,01	5,4	15,07	20,09	21,5	30,14	32,2	60,28	64,4
225	265,0	2,76	8,1	21,09	28,13	32,2	41,40	48,3	82,80	96,6